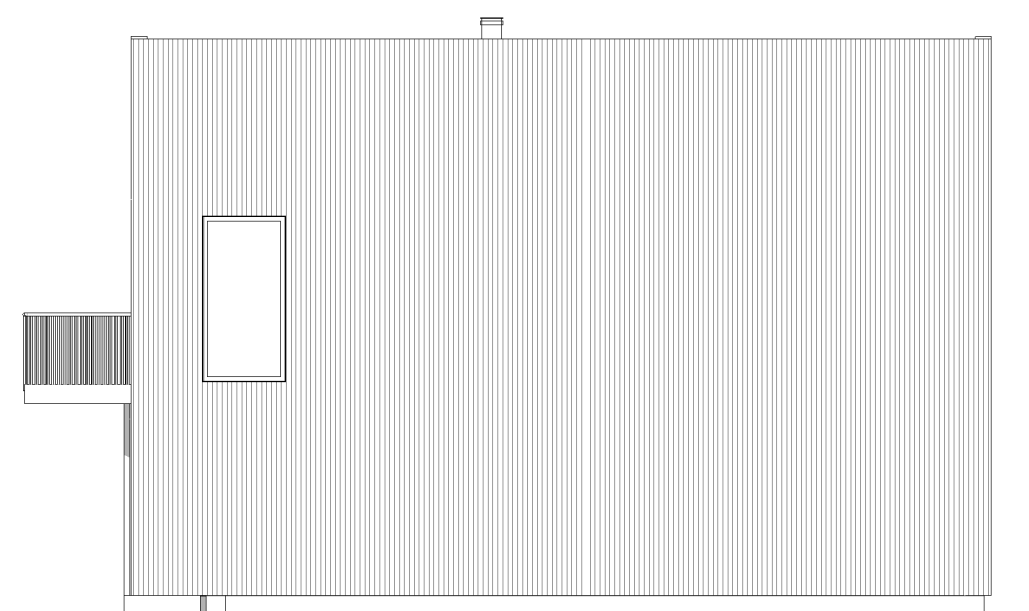
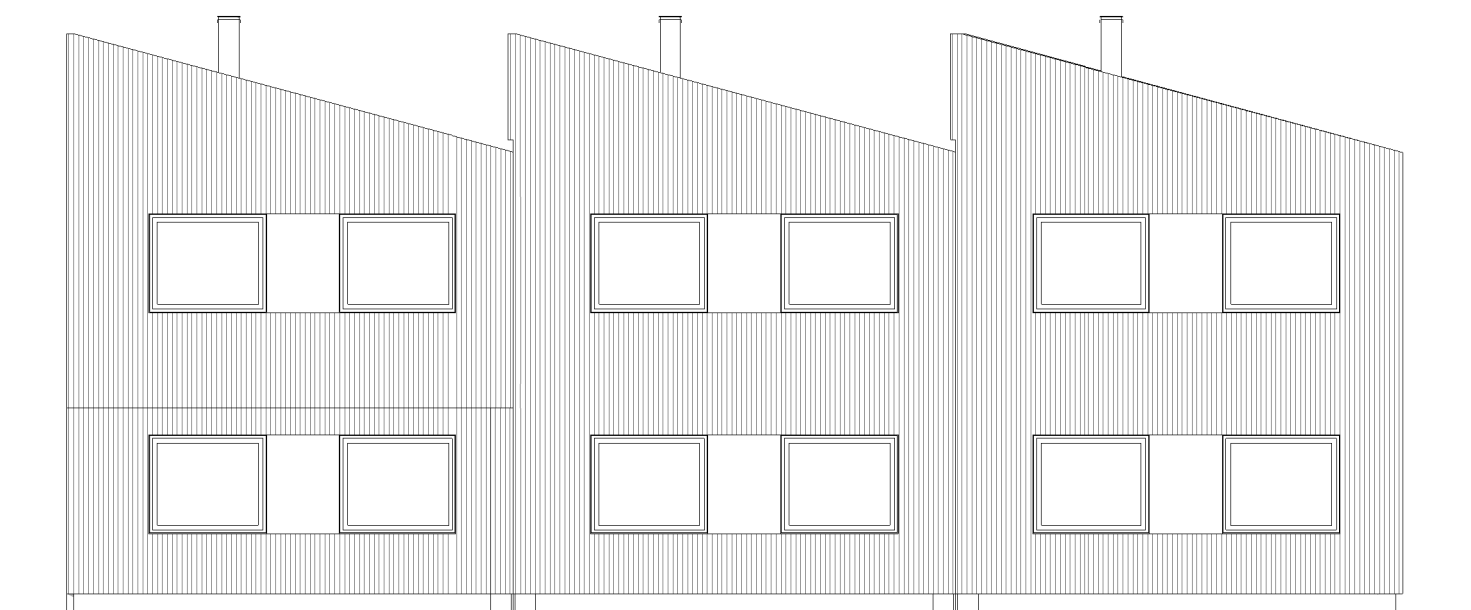


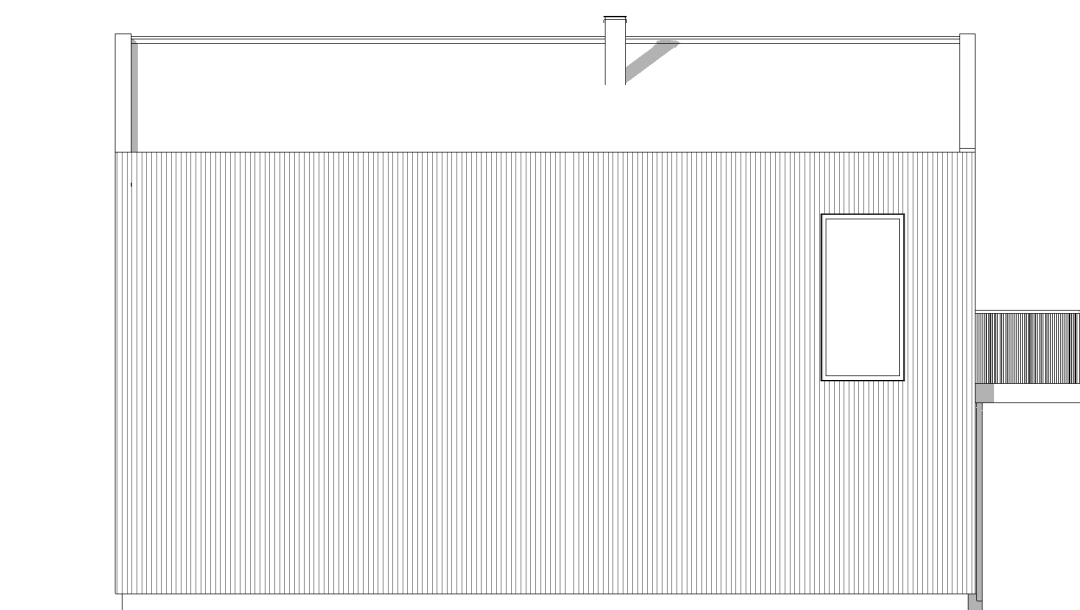
Fasade 1



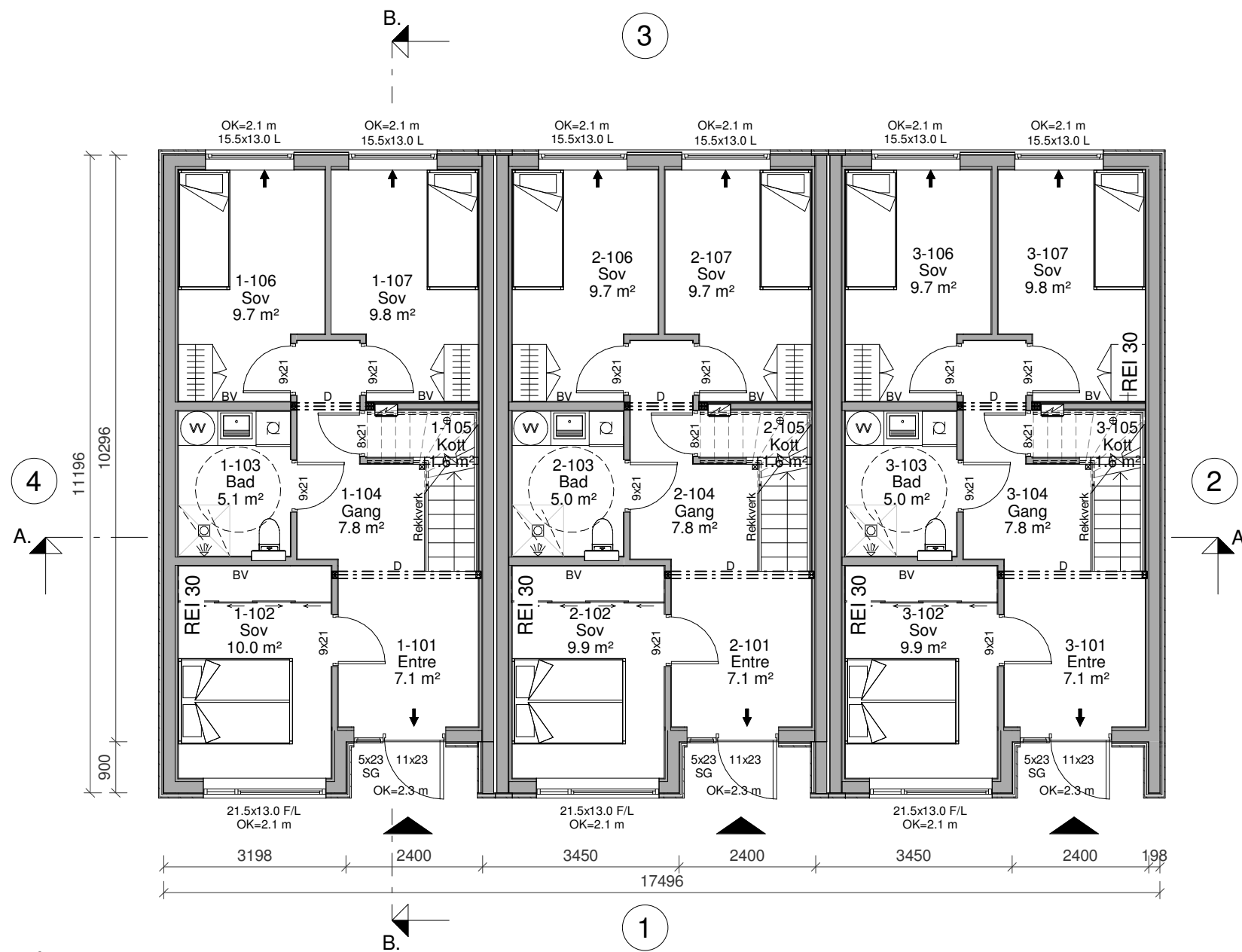
Fasade 2



Fasade 3



Fasade 4



Risikoklasse: 4
Brannklasse: 1

1. Etasje

- ➔ = Rømningsvei
- BV = Bærevegg
- D = Drager
- SD = Synlig Drager
- DIM = Drager i møne
- SG = Sikkerhetsglass

Før ferdigattest kan søkes må sportsbod oppføres iht. TEK17 § 12-10, enten frittliggende eller i uthus/garasje. Min. 5m² pr. boenhet.

Det forutsettes pipe/ildsted i alle boenheter.

Boligen må ha enten håndslukkeapparat eller egnet brannslange som rekker inn i alle rom iht. TEK17 §11-16.

Barnesikring på vindu som er plassert fra 3,3m over terrenget eller den underliggende flaten.



Risikoklasse: 4
 Brannklasse: 1

2. Etasje

- ➔ = Rømningsvei
- BV = Bærevegg
- D = Drager
- SD = Synlig Drager
- DIM = Drager i møne
- SG = Sikkerhetsglass

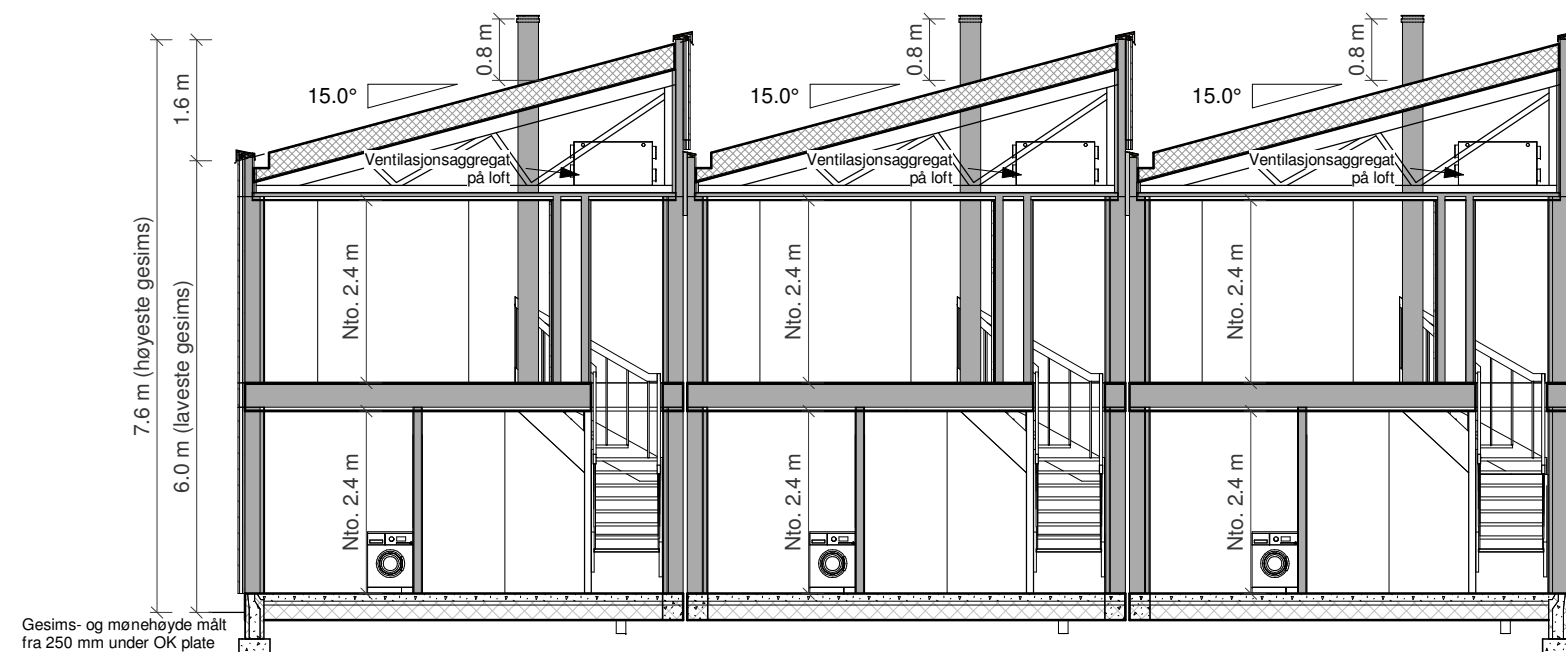
OBS! Bæring for balkong er ikke avklart.

Før ferdigattest kan søkes må sportsbod oppføres iht. TEK17 § 12-10, enten frittliggende eller i uthus/garasje. Min. 5m² pr. boenhet.

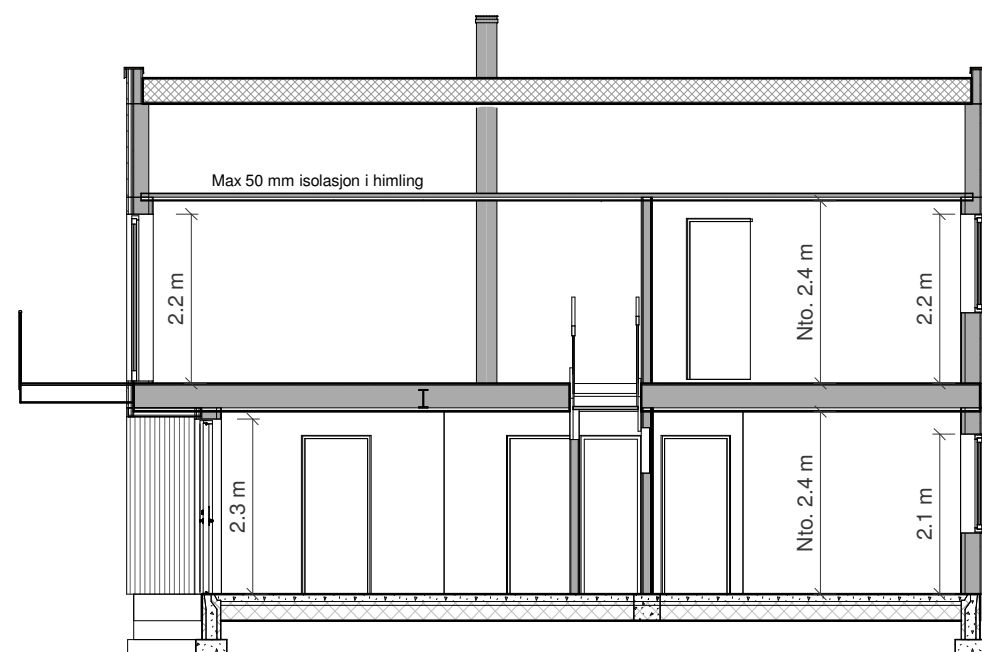
Det forutsettes pipe/ildsted i alle boenheter.

Boligen må ha enten håndslukkeapparat eller egnet brannslange som rekker inn i alle rom iht. TEK17 §11-16.

Barnesikring på vindu som er plassert fra 3,3m over terrenget eller den underliggende flaten.



Snitt A-A



Snitt B-B

Areal (BRA)		
Boenhet	Beskrivelse:	Areal (m ²)
1	1. etasje	53.9
1	2. etasje	56.2
		110.1
2	1. etasje	53.8
2	2. etasje	56.1
		109.8
3	1. etasje	53.9
3	2. etasje	56.2
		110.1
Totalt Areal:		330.0

Areal (BRA) Åpent		
Boenhet	Beskrivelse:	Areal (m ²)
1	Åpent o/inngang	2.0
2	Åpent o/inngang	2.0
3	Åpent o/inngang	2.0
Totalt Areal:		6.0

Areal (BYA)	
Beskrivelse	Areal (m ²)
BYA totalt	221